

Гарантия 3 года

Предназначены для циркуляции холодной и горячей воды в различных инженерных системах. Способствуют обеспечению равномерной оптимальной температуры горячей воды во всех точках водоразбора.

Конструктивной особенностью данных насосов является сферомотор с шаровым движением. Единственной движущейся деталью насоса является сферический ротор-крыльчатка с плавающим подшипником. Встроенный микропроцессор создаёт в обмотке статора электромагнитное поле, которое приводит в движение ротор. Ротор опирается на высокопрочный, износостойкий керамический шар. Такой механизм исключает случаи заклинивания (автоматически выбрасывает загрязнения), позволяет насосу работать с большей производительностью и гарантирует бесшумную работу насоса на протяжении всего срока эксплуатации.



Вид наименования

Основные преимущества:

Серийный номер	Макс. напор(кПа)	Тип корпуса	~ Не бояться сухого хода ~ Отсутствие вала, исключающее блокировку насоса. ~ Ротор фиксированный электромагнитным полем автоматически выбрасывает небольшие загрязнения. ~ Полностью запаенный статор исключает вероятность коррозии. ~ Рабочие части насосов выполнены из коррозионностойких материалов. ~ Простая замена ротора. ~ Низкий уровень электропотребления. ~ Бесшумная работа. ~ насосы для ГВС обслуживают до 15 водоразборных точек.
<p style="text-align: center;">S5-36/362G(B)</p>			
Число скоростей "0"-значит 1 скорость "2"-значит 2 скорости	Материал корпуса G-чугун, B-бронза		

Технические данные:	Насосы для ГВС		Насосы для отопления				
	Наименование	S1-15/700B	S1-15/700BT	S5-36/352G	S5-36/362G	S5-58/362G	S6-61/352G
Перекачиваемая среда	Холодная и горячая вода		Вода, водогликолевая смесь (до 20% примесей) для систем отопления				
T, рабочей среды / окруж.среды	от -10гр.С до+110гр.С / 40гр.С						
P, макс. давление	10 bar						
Материал корпуса	Бронза		Чугун				
Число скоростей	1		2				
Напряжение	1x230В~50 Гц						
Мощность, Вт (1-я / 2-я скорость)	25	25	65/95	65/95	80/115	115/130	115/130
Сила тока, А (1-я / 2-я скорость)	0,1	0,1	0,35 / 0,47	0,35 / 0,47	0,40 / 0,53	0,55 / 0,60	0,55 / 0,60
Вид защиты / изоляции	IP 42 / F						
Монтажная длина, мм	65	65	130	180	180	130	180
Внутренняя резьба	Rp 1/2"		-	-	-	-	-
Резьбовое соединение	-	-	G 1 1/2" x Rp1"				G2" x Rp1 1/4"
Наличие термозащиты *	+	+	+	+	+	+	+
Наличие термостата 55гр.С**	-	+	-	-	-	-	-

Термозащита*- автоматически отключает насос при перегреве мотора свыше допустимой температуры (в случае сухого хода и т.п.).

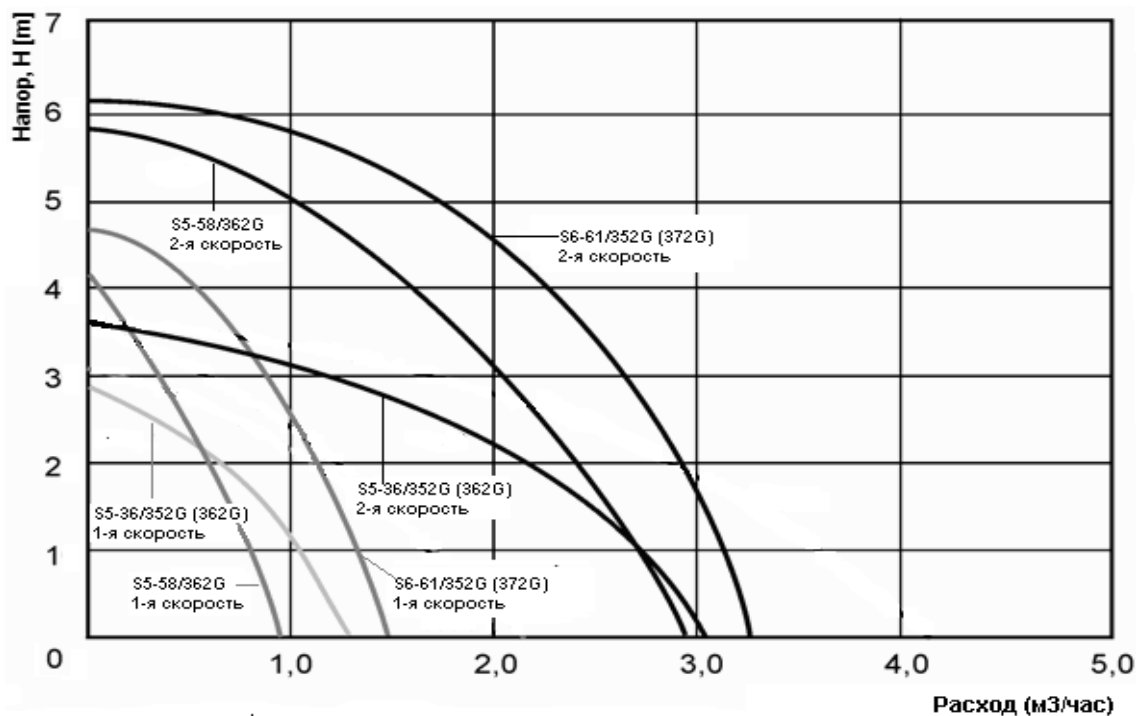
Термостат** - отключает насос при достижении температуры 55гр.С и включает его вновь, когда температура опускается до 35гр.С, что снижает отложение накипи и исключает получение ожогов при пользовании горячим водоснабжением.

Насосы серии S5, S6 снабжены комплектом гаек.

Насосы серии S1 снабжены обратным клапаном.

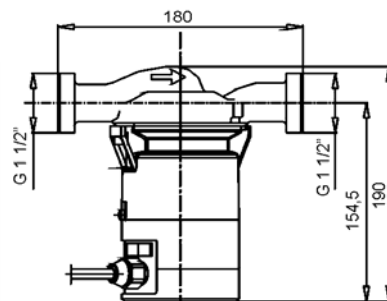
Насосы для систем отопления

Рабочие характеристики:



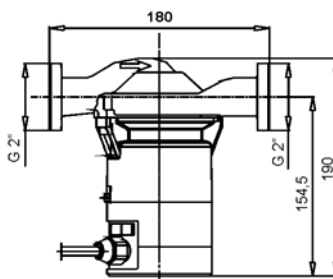
Габаритные размеры:

S6-61/352G; S5-36/352G

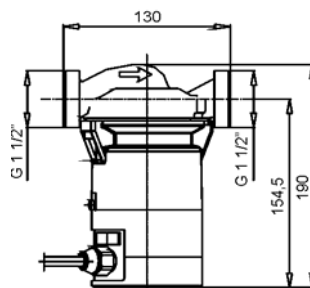


Тип насоса	Аналог Grundfos	Аналог Wilo	Отапливаемая площадь, кв. м
S5-36/352G (130 мм)	UPS 25-40	RS 25/4	до 350 кв.м
S5-36/362G (180 мм)	UPS 25-40	RS 25/4	до 350 кв.м
S5-58/362G (180 мм)	UPS 25-60	RS 25/6	до 520 кв.м
S6-61/352G (130 мм)	UPS 25-60	RS 25/6	до 520 кв.м
S6-61/372G (180 мм)	UPS 32-60	RS 30/6	до 520 кв.м

S6-61/372G

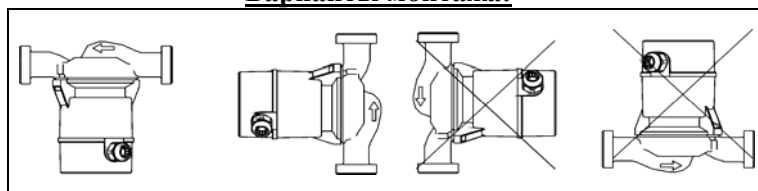


S5-58/362G; S5-36/362G



При расчёте производительности насоса в отопительной системе следует учитывать только потери на трении в трубопроводе. Высота здания не имеет значения.

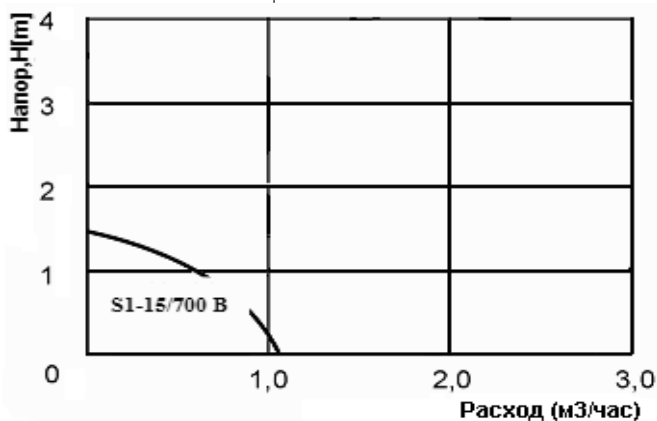
Варианты монтажа:



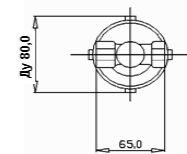
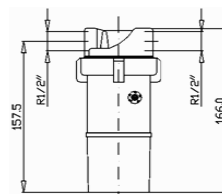
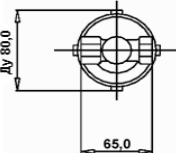
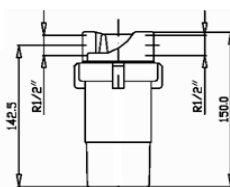
Насосы для систем ГВС

Габаритные размеры:

Рабочие характеристики:



S1-15/700B



Варианты монтажа:

